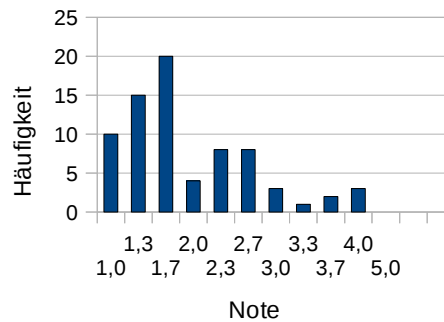


Vorlesung Computergrundlagen 2011/2012: Klausurergebnisse

Matrikelnummer	Punkte	Note	Note	Häufigkeit
0090	50,0	2,0	1,0	10
0206	44,5	2,3	1,3	15
0818	45,5	2,3	1,7	20
0922	53,0	1,7	2,0	4
0976	30,0	4,0	2,3	8
1024	38,5	3,0	2,7	8
1027	30,0	4,0	3,0	3
1215	46,5	2,3	3,3	1
1361	57,0	1,0	3,7	2
1600	50,5	1,7	4,0	3
1755	41,5	2,7	5,0	0
1950	45,5	2,3		
2045	41,5	2,7		
2073	30,0	4,0		
2095	33,0	3,7		
2118	51,0	1,7		
2156	53,0	1,7		
2295	54,5	1,3		
2307	59,5	1,0		
2312	43,0	2,7		
2360	56,5	1,0		
2590	52,5	1,7		
2859	55,5	1,3		
2904	42,0	2,7		
3039	52,0	1,7		
3573	58,0	1,0		
3793	55,0	1,3		
3860	45,5	2,3		
3868	51,0	1,7		
3892	45,0	2,3		
3960	51,0	1,7		
3993	51,0	1,7		
4118	52,0	1,7		
4173	56,5	1,0		
4396	58,5	1,0		
4491	49,0	2,0		
4549	57,0	1,0		
4598	56,0	1,3		
4659	51,5	1,7		
4691	53,5	1,3		
5153	51,0	1,7		
5661	35,0	3,7		
5716	57,5	1,0		
5923	53,5	1,3		
5934	43,5	2,7		
5971	55,0	1,3		
6023	51,5	1,7		
6090	54,0	1,3		
6191	57,5	1,0		
6679	54,5	1,3		
6770	52,5	1,7		
6819	58,0	1,0		
6923	54,5	1,3		
6961	46,0	2,3		
7255	55,5	1,3		
7426	43,0	2,7		
7436	55,5	1,3		
7442	52,5	1,7		
7623	52,5	1,7		
7772	42,5	2,7		
7775	50,0	2,0		
7838	55,5	1,3		
8031	38,5	3,0		
8062	41,5	2,7		
8224	41,0	3,0		
8422	50,5	1,7		
8824	49,5	2,0		
9042	54,5	1,3		
9155	52,5	1,7		
9629	53,0	1,7		
9784	51,0	1,7		
9823	45,5	2,3		
9868	37,5	3,3		
9962	55,0	1,3		
Ø	49,3	1,9		

Notenverteilung



- Zur Anonymisierung wurde die Matrikelnummer auf die letzten vier Stellen gekürzt.
- Noten bis 4.0 sind "bestanden".
- Die Note 5.0 wäre "nicht bestanden". Es haben also alle bestanden, die auch mitgeschrieben haben.
- Ich garantiere nicht für Tippfehler bei den Matrikelnummern. Wenn jemand also seine Nummer nicht finden kann, oder er Zweifel an der eigenen Note hat, dann wendet Euch bitte per Mail an olenz@icp.uni-stuttgart.de
- Wer gerne seine Klausur einsehen möchte, bitte auch bei Olaf wegen eines Termins fragen